

# Des institutions fermées pour la prise en charge des plus difficiles ?

Séminaire en Justice Juvénile – 20 novembre 2024

Sara Bissig Lutumba  
Giorgia Pancaldi



# Aperçu

- Contexte : Subventions fédérales d'exploitation allouées aux établissements d'éducation
- Quelques données statistiques, notamment en milieu fermé
- Des institutions fermées pour la prise en charge des plus difficiles ?
- Conclusions



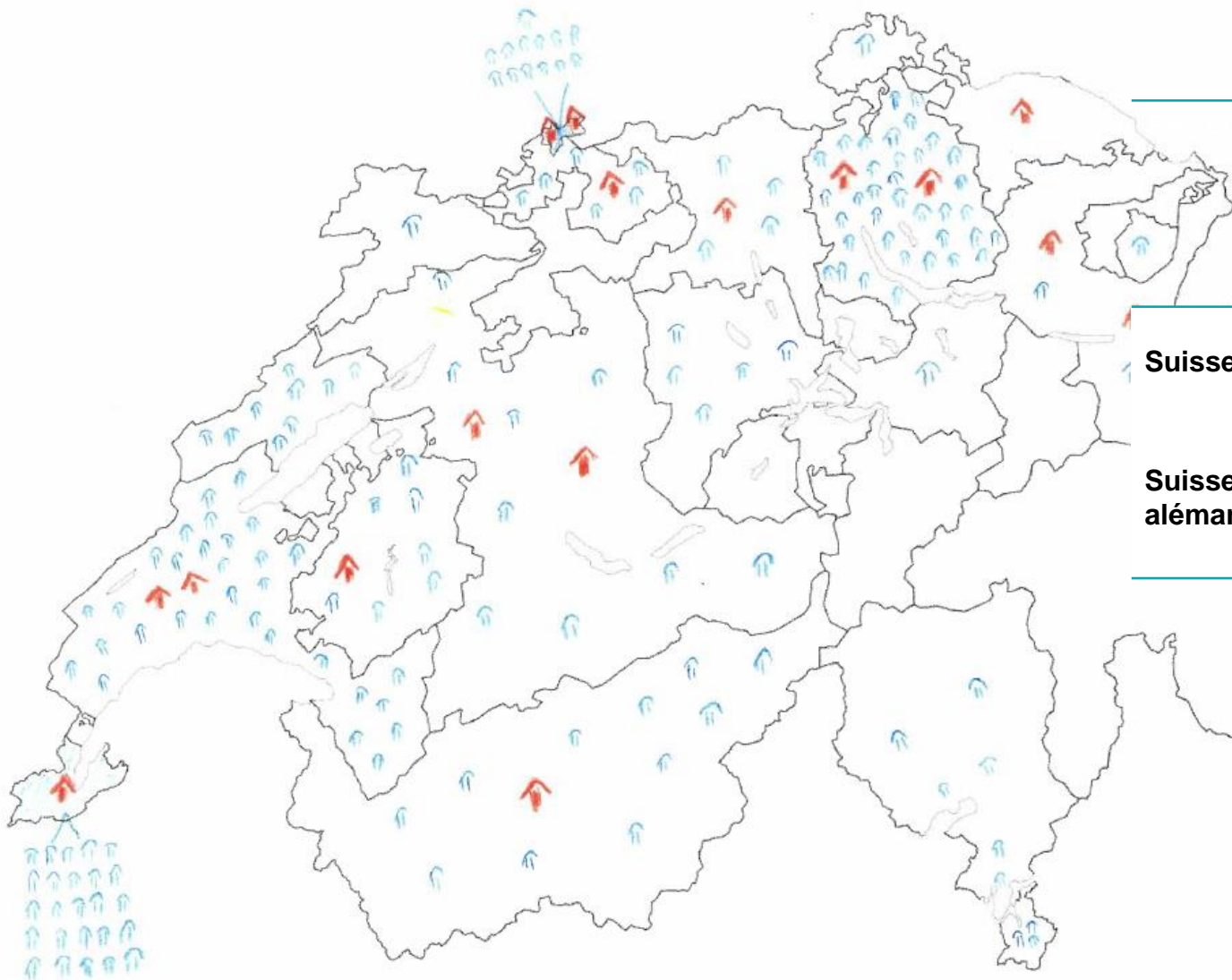
# Contexte

- Office fédéral de la justice (OFJ) → L'**unité exécution des peines et mesures** est responsable de la mise en œuvre de la loi fédérale sur les prestations de la Confédération dans le domaine de l'exécution des peines et mesures.

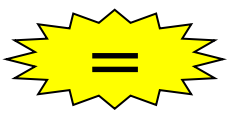
|   | Subventions OFJ 2023        |
|---|-----------------------------|
| Subventions d'exploitation aux établissements d'éducation (mineurs et jeunes adultes)   | 190 institutions / 80,5 Mio |
| Subventions de construction (mineurs, jeunes adultes et adultes)  | 47 Mio                      |
| Soutien concernant la formation → participation au financement du Centre suisse de compétences en matière d'exécution des sanctions pénales (CSCSP) | 1,3 Mio                     |
| Projets pilotes   | 2 Mio                       |



# Etablissements reconnus et subventionnés (2024)



|                          | Places OFJ en milieu <b>ouvert</b> en 2020 | Places OFJ en milieu <b>ouvert</b> pour 1000 enfants (0-19 ans) | Places OFJ en milieu <b>fermé</b> en 2020 | Places OFJ en milieu <b>fermé</b> pour 1000 enfants (0-19 ans) |
|--------------------------|--|---|---|--|
| <b>Suisse latine</b>     | 1 645                                      | 3.06  | 91  | 0.17   |
| <b>Suisse alémanique</b> | 1 909                                      | 1.61  | 203                                       | 0.17   |

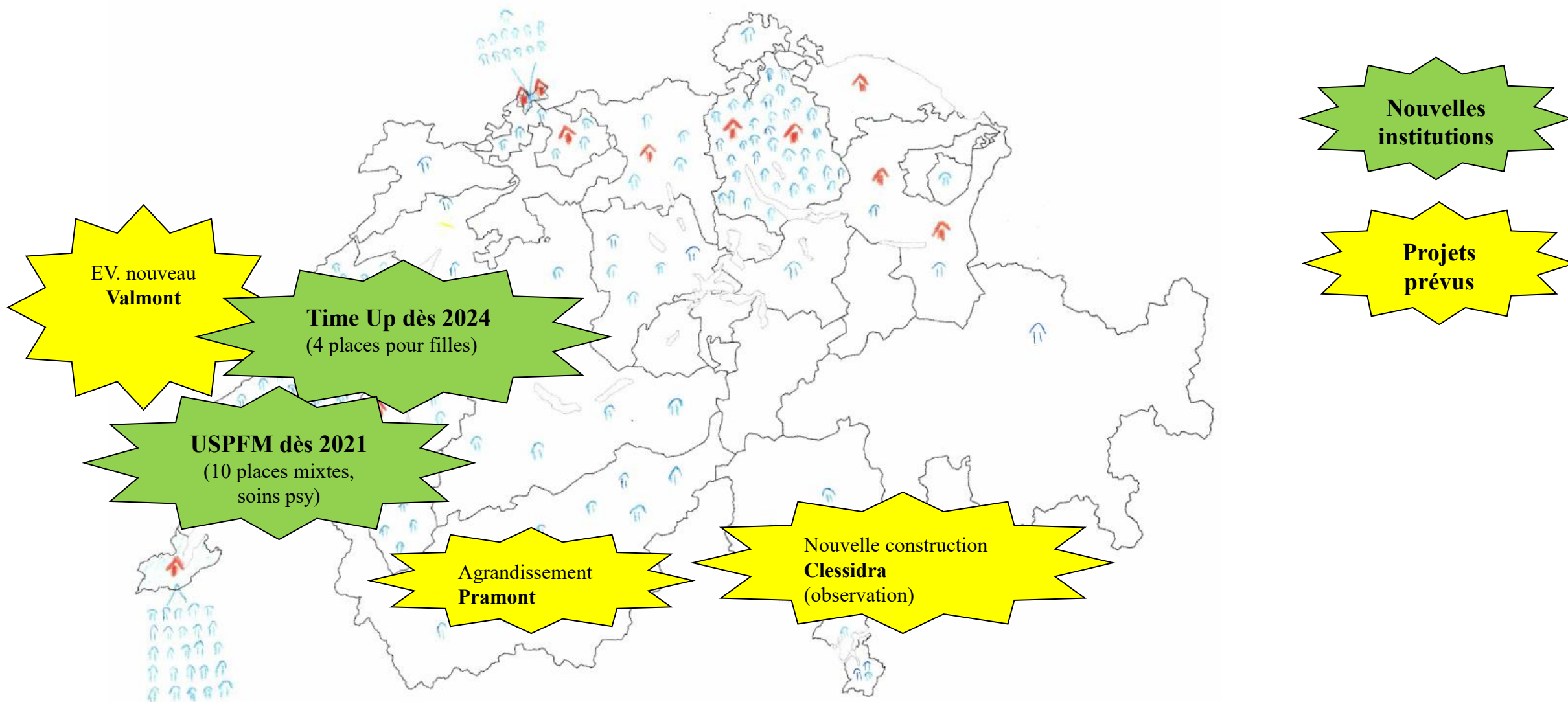


Sources :  
 - CASADATA  
 - Office fédéral de la statistique (Population résidente permanente par classe d'âges selon le canton, au 31.12.2020)

Établissements OFJ fermés 16  
 Établissements OFJ ouverts 175



# Nouvelles prestations et projets prévus en milieu fermé en Suisse latine





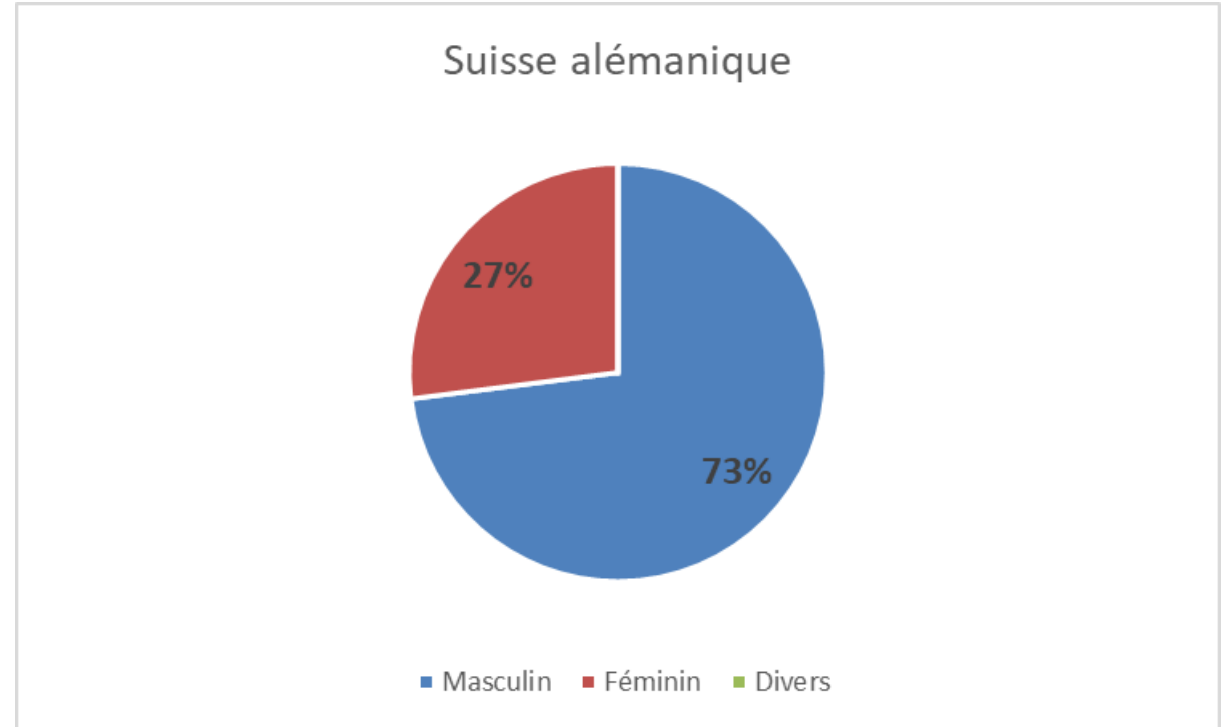
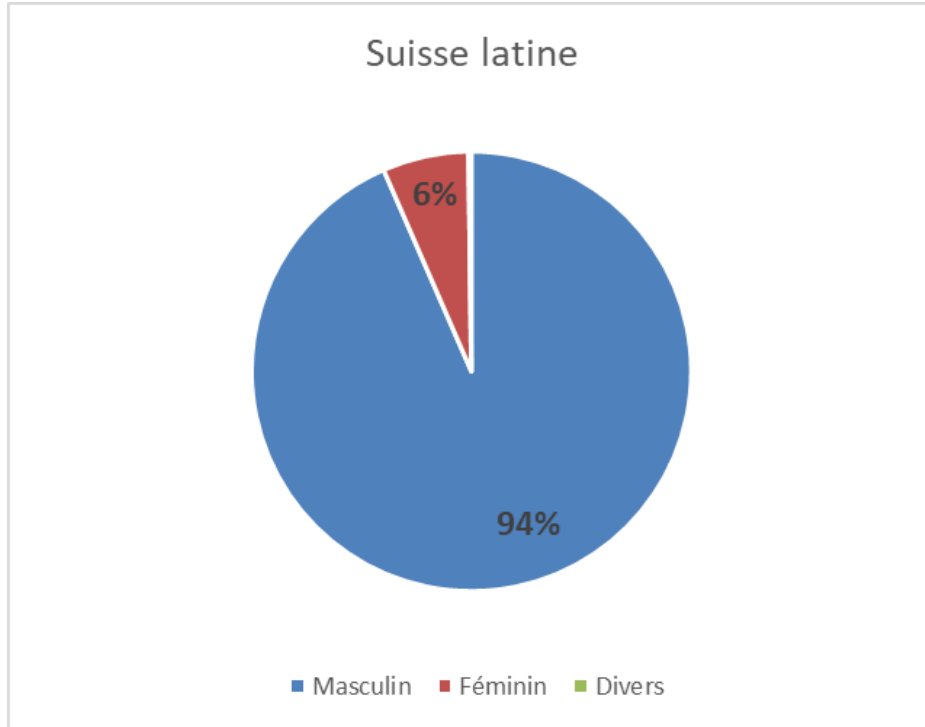
# Nombre de places OFJ en milieu fermé/semi-fermé, 2022



Source : CASADATA



# Utilisation des offres OFJ en milieu fermé et semi-fermé selon le sexe de la clientèle, 2022



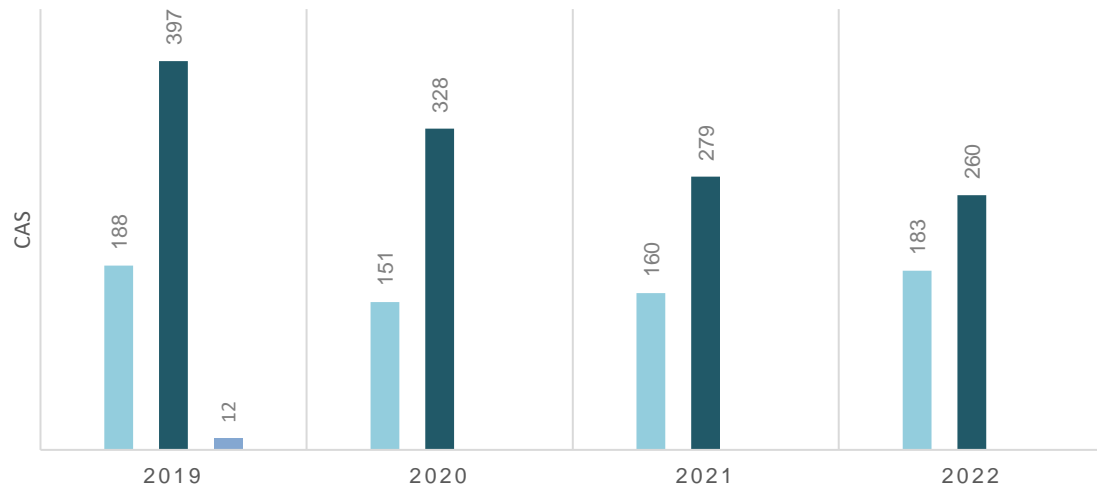
Source : CASADATA



# Motif de placement en milieu fermé et semi-fermé

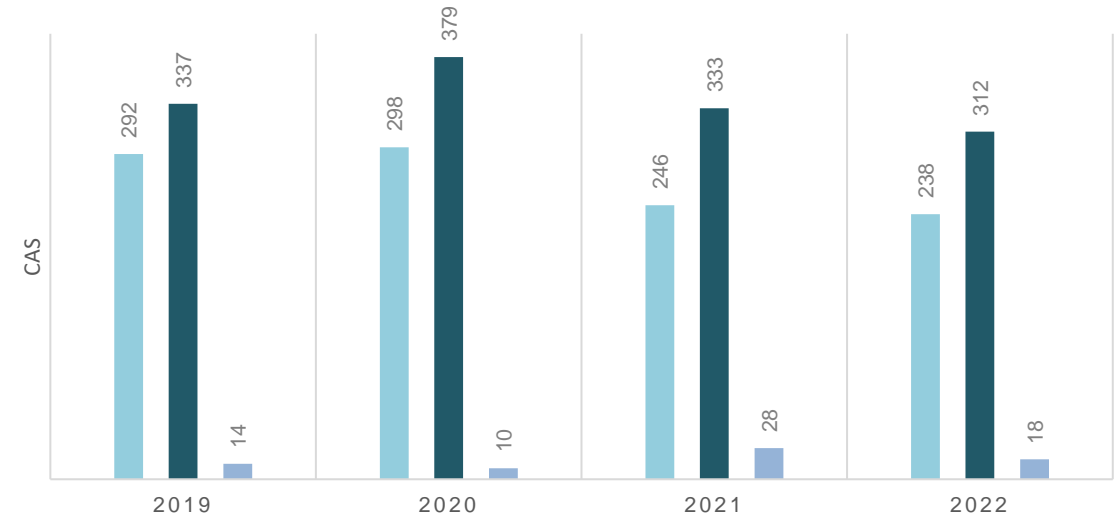
## MOTIF DE PLACEMENT SUISSE LATINE PLACES SEMI-FERMÉES ET FERMÉES

■ Placement civil ■ Placement pénal ■ Placement consenti



## MOTIF DE PLACEMENT SUISSE ALÉMANIQUE PLACES SEMI-FERMÉES ET FERMÉES

■ Placement civil ■ Placement pénal ■ Placement consenti



Source : CASADATA





# Des institutions fermées pour la prise en charge des plus difficiles ?

## COMMENT ?

- Comment prendre en charge ces situations ?
- Comment gérer ces situations dans le cadre des placements en milieu fermé ?
- <https://www.mentimeter.com/app/presentation/n/alyytq4muja9m898u7pb65v9j851ieem/edit>



# Si on enferme, comment enferme-t-on ?

## Différentes pratiques de sanctions :

|   | Établissement fermé 1  | Établissement fermé 2   | Établissement fermé 3  |
|---|--|---|--|
| Consommation de drogue / découverte de possession de drogue | <ul style="list-style-type: none"><li>- 2 jours de <b>confinement strict</b></li><li>- 3 jours de <b>confinement léger</b></li><li>- Rapport et réflexion personnelle</li><li>- Information aux parents et à l'autorité de placement</li></ul>     | <ul style="list-style-type: none"><li>- La consommation est abordée de manière <b>pédagogique et thérapeutique.</b></li><li>- Seul le commerce est sanctionné disciplinairement (entraîne également une plainte pénale).</li></ul>  | <ul style="list-style-type: none"><li>- 1 à 24h de <b>consignation dans la chambre</b> porte verrouillée</li><li>- évtl. <b>mise à l'écart du groupe</b> (max. 29j).</li><li>- Entretien individuel avec l'éducateur</li></ul> |
| Fuites  | <ul style="list-style-type: none"><li>- 1-3 jours de <b>confinement strict</b></li><li>- 2-3 jours de <b>confinement léger</b></li><li>- Rapport et réflexion personnelle</li><li>- Information aux parents et à l'autorité de placement</li></ul> | <ul style="list-style-type: none"><li>- Si coopératifs, ils peuvent généralement se rendre ensuite directement dans leur groupe de vie, dans lequel on <b>travaille avec eux sur leur fuite</b></li><li>- évtl. <b>rétrogradation</b> dans le modèle des phases et une <b>ouverture réduite</b></li></ul> | <ul style="list-style-type: none"><li>- 1 à 24h de <b>consignation dans sa chambre</b> porte verrouillée</li><li>- Entretien individuel</li><li>- évtl. suppression des activités à l'extérieur</li></ul>                      |



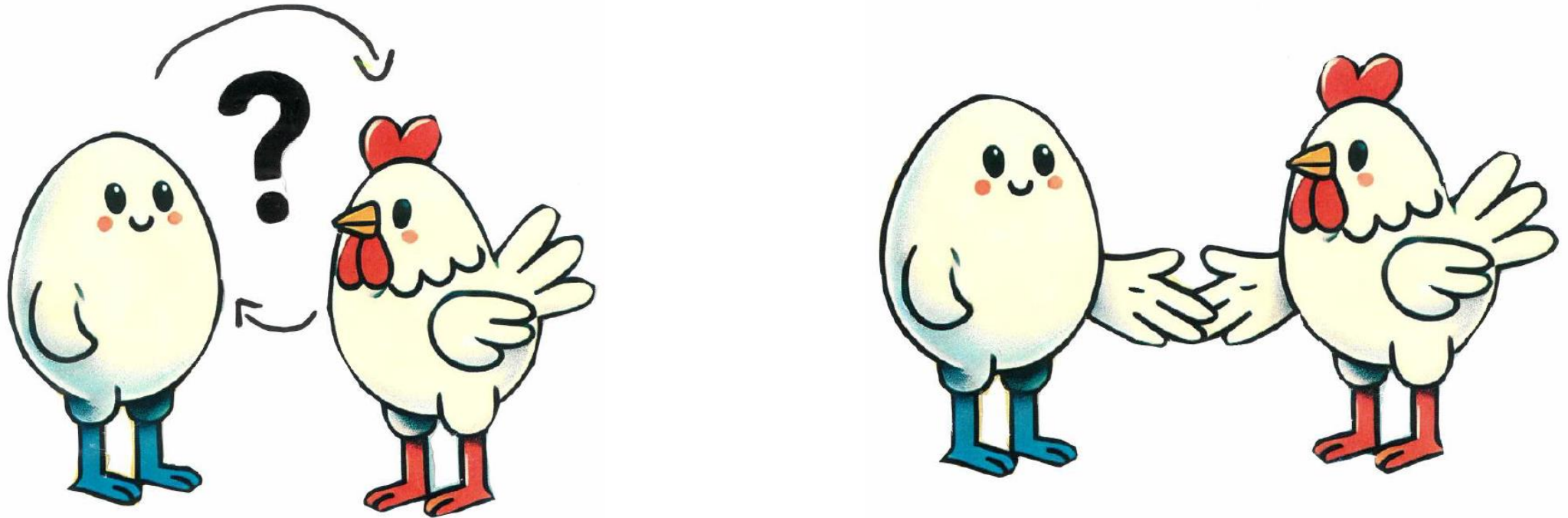
# Comment prendre en charge les plus difficiles ?

- **Observations sur le terrain en Suisse**
  - Diversité des pratiques, concepts, règlements – que ce soit en milieu ouvert ou fermé
    - Concept de la «double fermeture»
    - Pédagogie du traumatisme
    - Temps éducatif : soin du personnel éducatif **vs** temps avec les jeunes / familles
    - Nouvelles approches pédagogiques **vs** intensification des concepts de sécurité
    - Silos **vs** interaction entre les domaines éducatifs et sécuritaires



# Comment prendre en charge les plus difficiles?

- **Questionnement** : Qui définit les types de prise en charge dans les établissements d'éducation, en milieu ouvert ou fermé ? Est-ce le service placeur (demande) ou les établissements eux-mêmes (offre) ?





# Comment prendre en charge les plus difficiles?

- **Nos recommandations**

- Mettre en œuvre les recommandations établies depuis des décennies
  - assurer la présence d'une personne de confiance selon l'OPE
  - assurer la participation des enfants à toutes les procédures et au projet éducatif individualisé
  - renforcer la prévention (personnel, concept, infrastructure, etc.).
- Soutenir et encourager les nouvelles approches
  - développer des alternatives à la fermeture
  - renforcer la résilience en milieu ouvert
  - éviter les re-traumatismes
  - intensifier l'accompagnement lors des transitions, anticiper les points potentiels de rupture et/ou de crise
  - prendre soin des équipes éducatives



# Vos conclusions

- MENTIMETER : Et selon vous? Quels sont vos réflexions, considérations ou conclusions ?

Instructions

Go to  
**www.menti.com**

Enter the code

**3534 9688**



Or use QR code

<https://www.mentimeter.com/app/presentation/n/al3k9xjudwsxwd5oj4y369pkhfo9kmv3/edit?source=share-invite-modal>